

みらいおこし合同会社

# 『木造建築・木造まちおこし』 勉強会

2024/08/27

## ・地域産材活用とは

「地産地消」というワードはよく目にします。地域産食材などで。  
建築に於いては長期間使用する為「**地産地活**」として捉える必要があるります。

次の木材が育つまで利用活用する 。

先人の植えた木々が伐採期を迎えているのに、なかなか地元も木材を活用を持て余している。佐久の山で採れる木材の特徴を生かし、長く愛され使って貰う建築、即ち飽きの来ない『ファザードデザイン』、省エネ基準が変わっても既存不適合にならない躯体性能。

佐久市の特有の自然エネルギーの活用と、  
地域の気候に合った木造建築とは？

# ファザード facade

建築のスタイルや機能性、美学を反映し、その建物の第一印象を決定づける要素です。

ファサードを構成する主要要素は、屋根、窓、外壁、照明ドアなどです。



たつの市室津



ベルカステル



# デザイン design

ラテン語の「designare」と言われてます。de-下に sign印をつける。「示すこと」(to designate)と「描くこと」(to draw)の両方の意味を持つと言われています。

## デザインの定義

デザインとは、意味ある秩序状態を作り出すために意識的に努力することである。

ある物事について、それを真に理解し、ふさわしい姿を与える。そのとき顕れた美しみを、人々はdesignと称する。

デザインの本質は「関係の構築」である。そのため、関係を構築するために形を作ることにデザイン本来の役割がある。  
(ヴィクター・パパネック)

Design is a relationship between form and content.  
(デザインとは形と中身の関係である)  
(ポール・ランド)

ファザード・デザインを意識して各自身の古い日本家屋のイメージ図を描いてみてください。(10分)



## ファザード facade

建築のスタイルや機能性、美学を反映し、その建物の第一印象を決定づける要素です。

ファサードを構成する主な要素は、屋根、窓、外壁、照明ドアなどです。



たつの市室津



ベルカステル





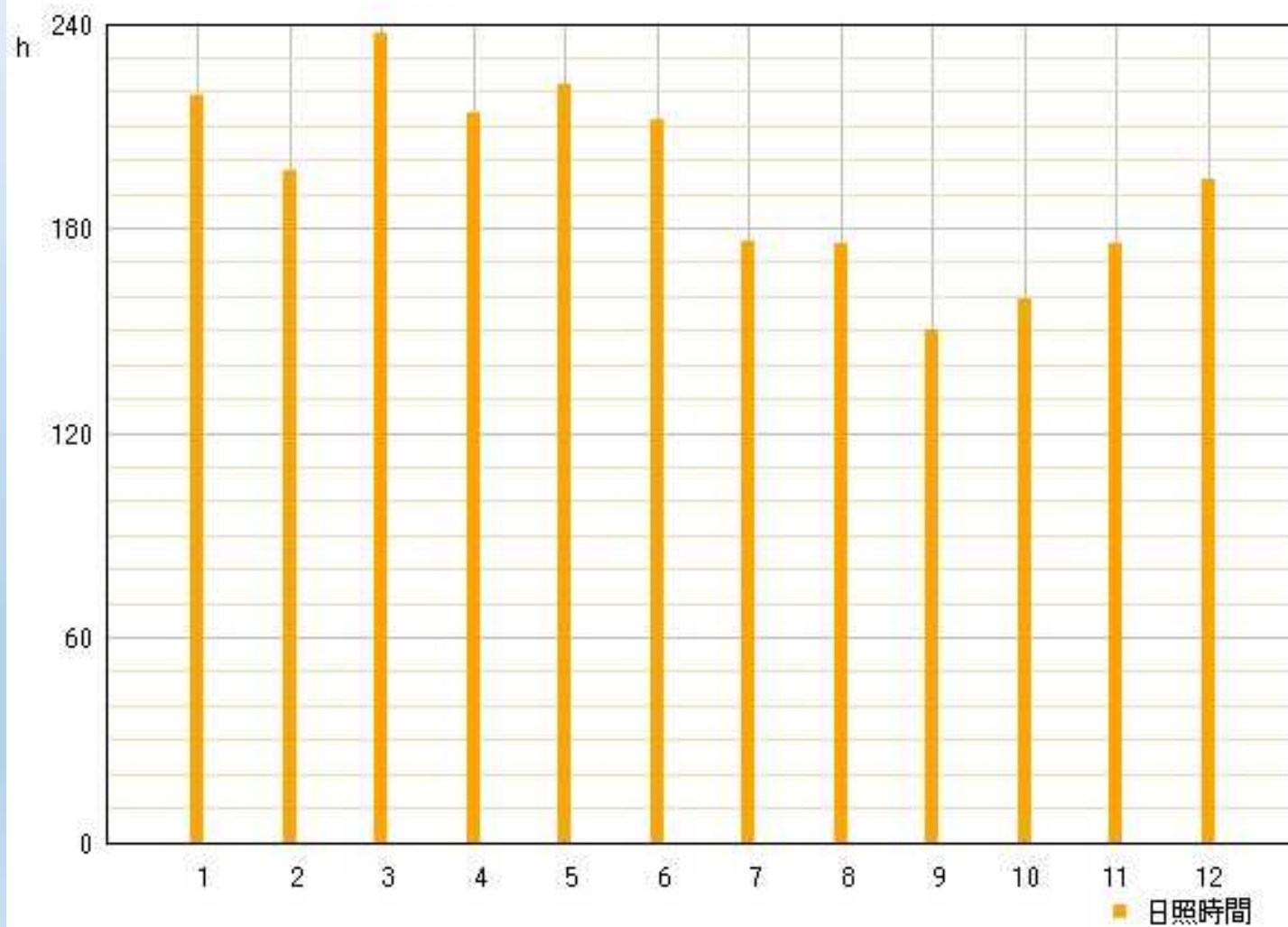
空間工房 用舎行蔵 一級建築士事務所





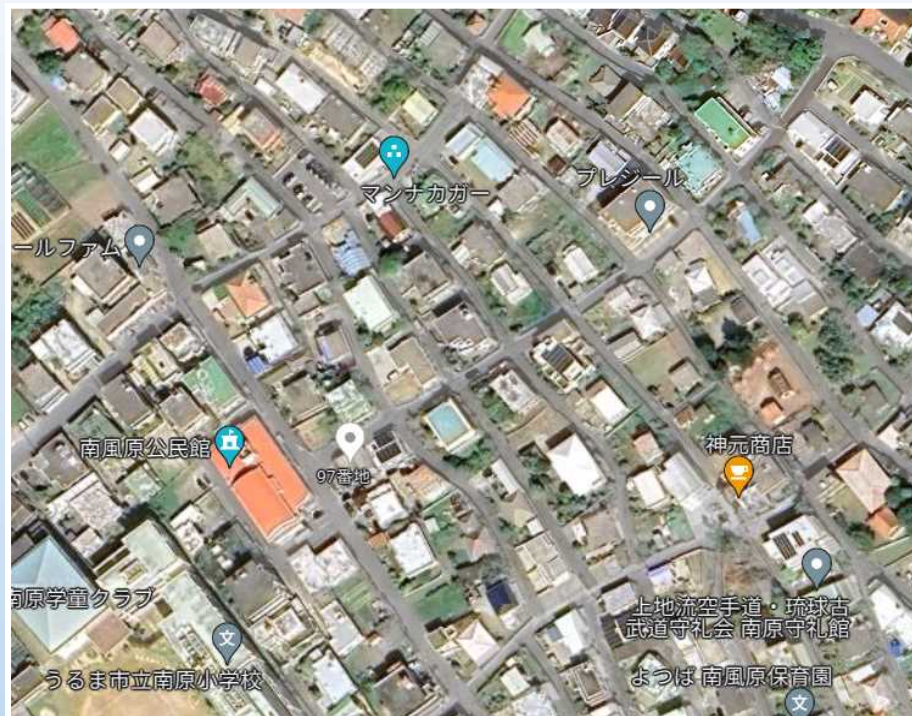


上田（長野県） 2022年 （月ごとの値） 日照





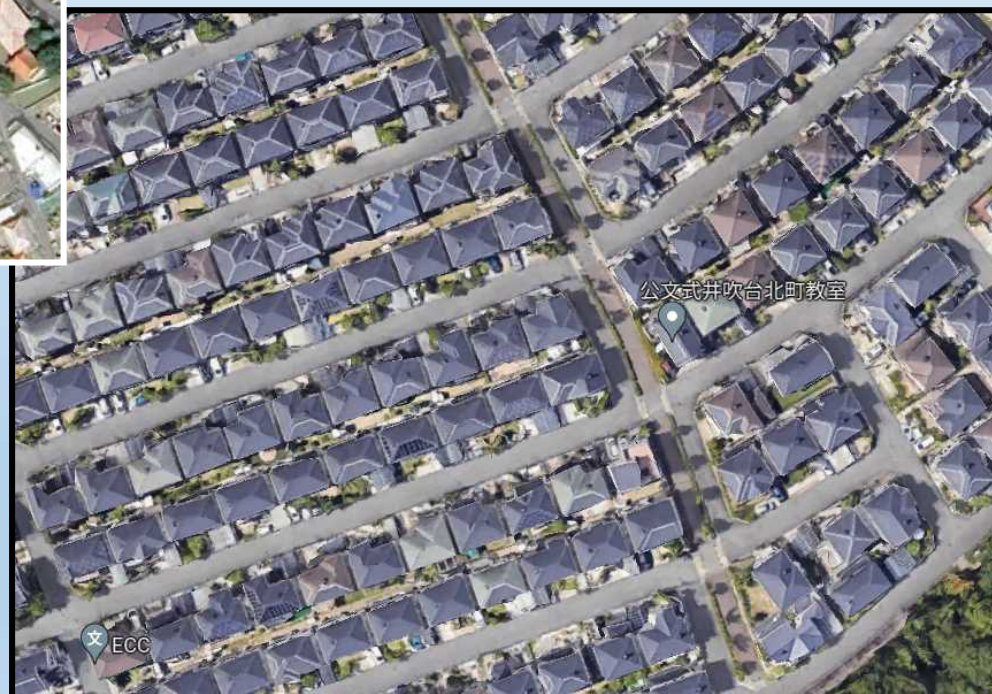
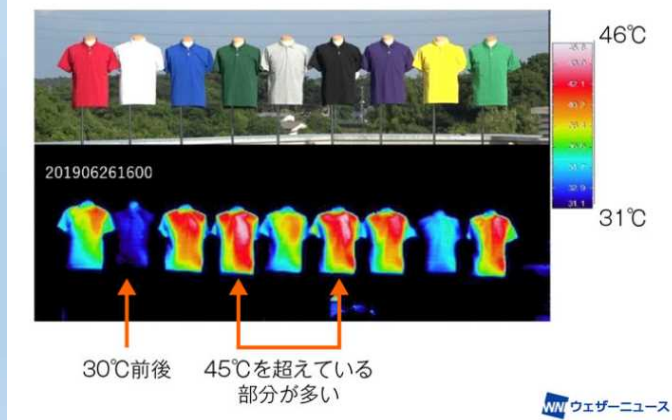
# 『色温度』



## 外皮表面温度 (相当外気温度)

夏季

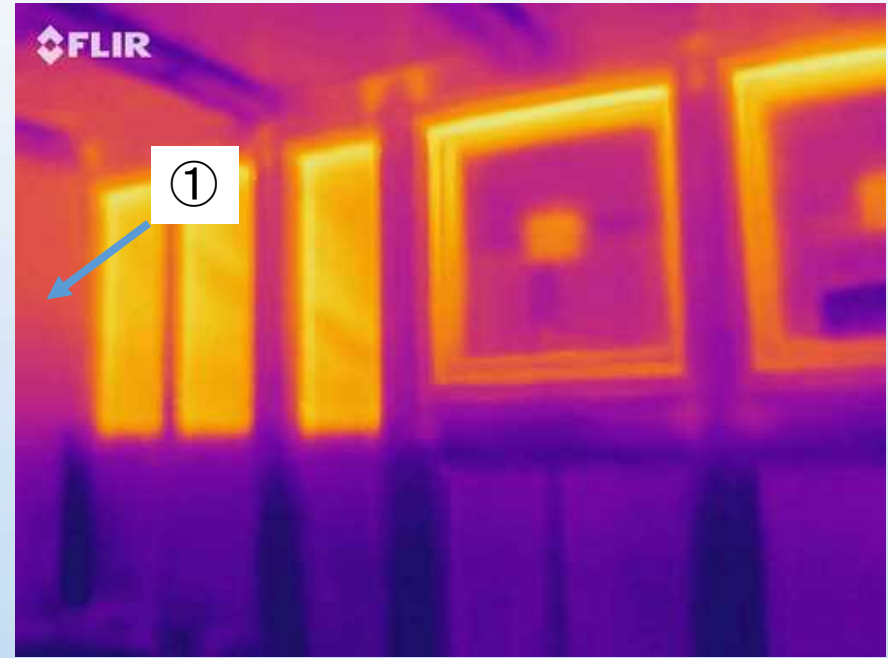
外気温・日射吸収率・表面伝達抵抗  
全天空日射量



相当外気温度＝外気温[°C]＋日射吸収率[-]×表面熱伝達抵抗[m<sup>2</sup>k/W]×全天日射量[W/m<sup>2</sup>]  
例えば、**外気温30°C**,黒い屋根で風速が3.3m/s,晴天日の全天日射量900W/m<sup>2</sup>の時相当外気温度は**65.6°C**



# 『夏』

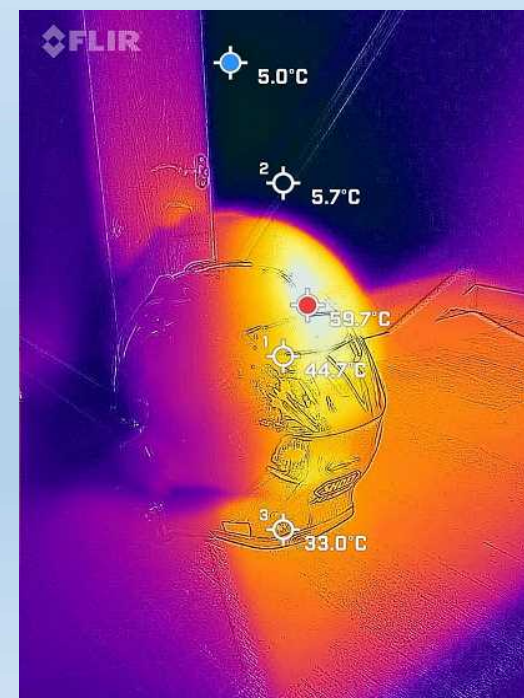
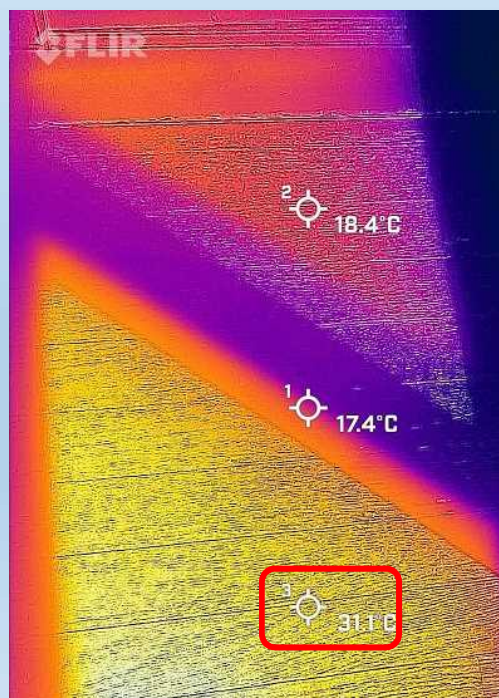
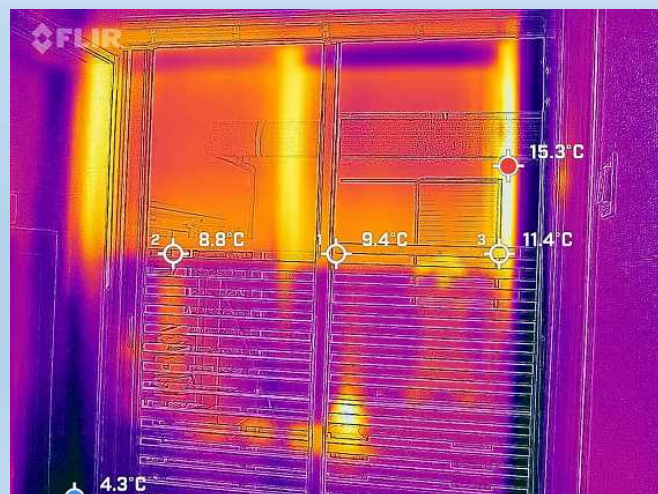
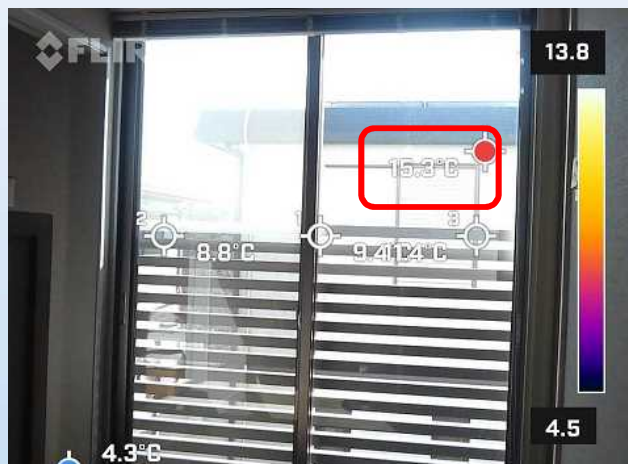




# 『冬』

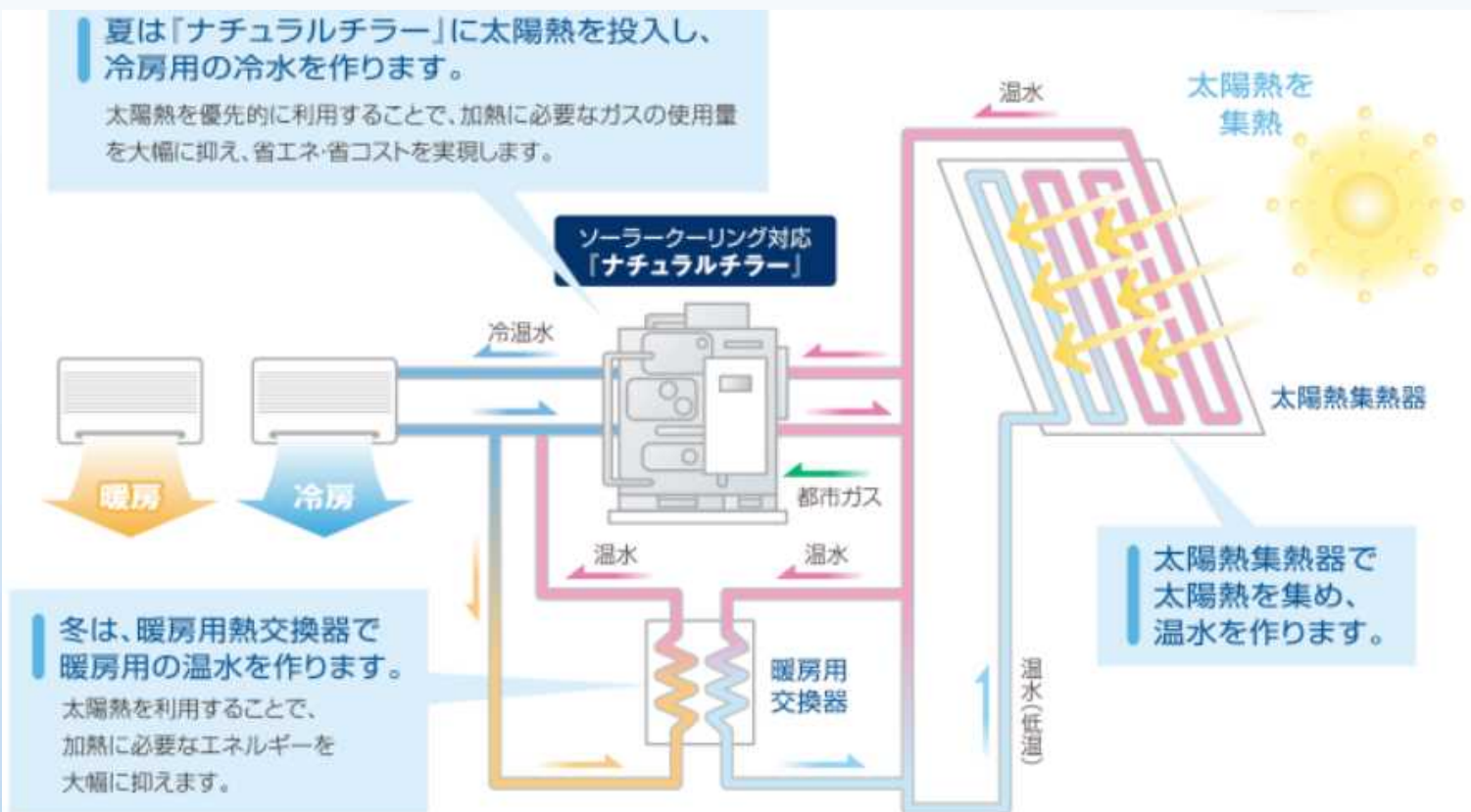


# 『冬 ダイレクトゲイン』



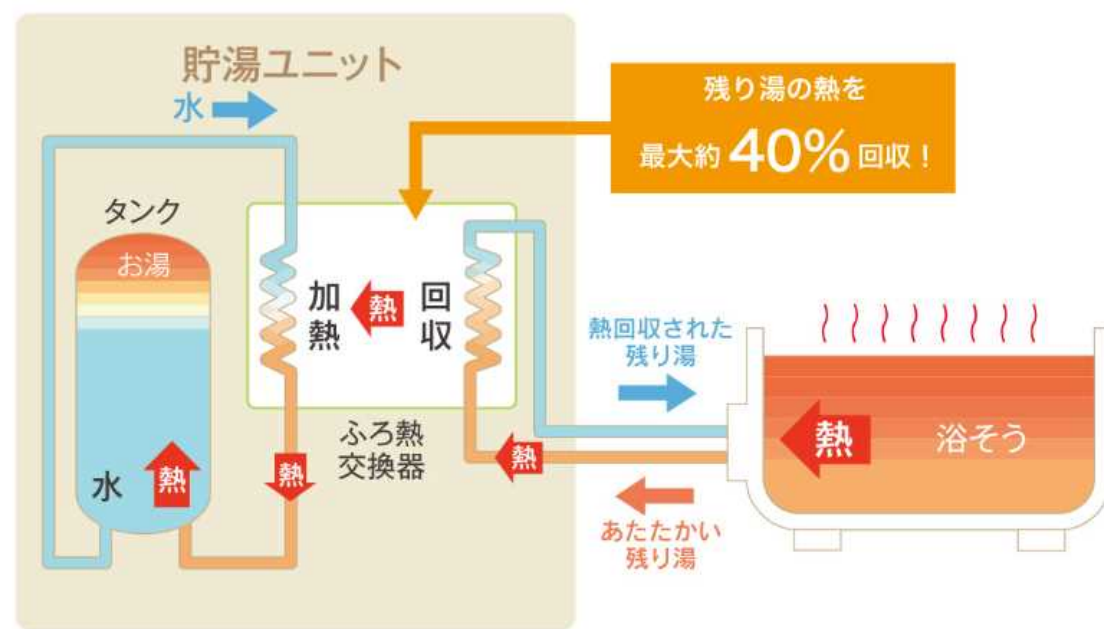
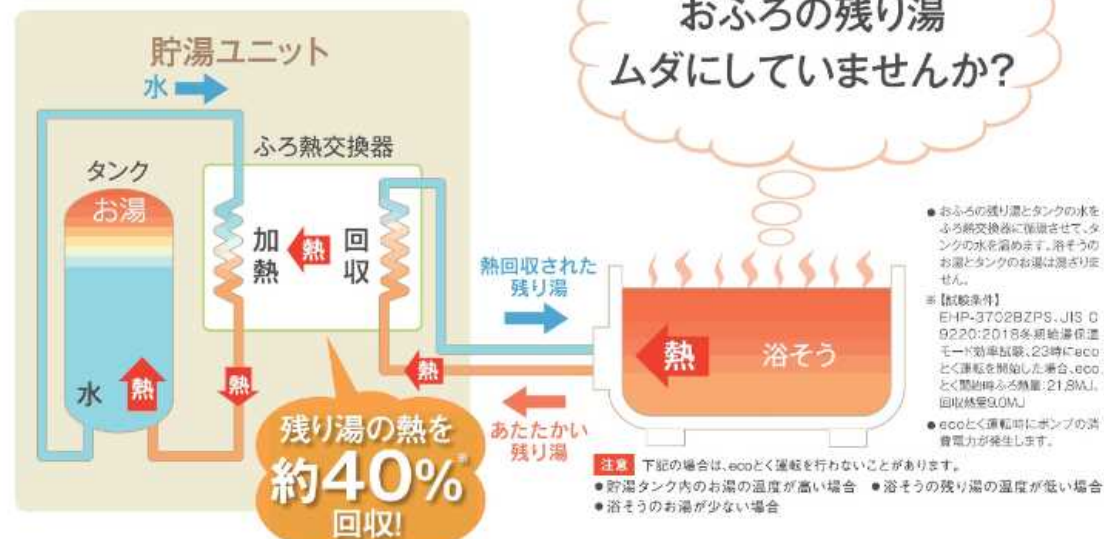


# ・省エネ設備 マッチング (非住宅)



# ・省エネ設備マッチング(住宅)

## 「ecoとく」運転のしくみ





ご清聴ありがとうございました。

